

Auf Grund von Art. 23 Gemeindeordnung in der Fassung der Bekanntmachung vom 22. August 1998, zuletzt geändert durch das Gesetzes vom 24. Juli 2020 (GVBl. S. 350) in Verbindung mit Art. 81 Abs. 1 Nr. 6 Ziffer a Bayerische Bauordnung in der Fassung der Bekanntmachung vom 14.08.2007, zuletzt geändert durch das Gesetz vom 23.12.2020 (GVBl. S. 663) erlässt die Stadt Landau a.d.Isar folgende

Satzung **über abweichende Maße der Abstandsflächen**

§ 1 Geltungsbereich

Die Satzung gilt in folgenden Ortsteilen im Stadtgebiet:

Fichtheim, Kammern, Niederhöcking, Reichersdorf und Wildthurn.

Der genaue Geltungsbereich der Satzung ist ortsteilbezogen in den als Anlage beigefügten Lageplänen ersichtlich.

§ 2 Abstandsflächentiefe

- (1) Abweichend von Art. 6 Abs. 5 Satz 1 Bayerische Bauordnung beträgt die Abstandsfläche im Geltungsbereich (§1) außerhalb von Gewerbe-, Kern- und Industriegebieten sowie festgesetzten Urbanen Gebieten 1 H, mindestens jedoch 3 m. Vor bis zu zwei Außenwänden von nicht mehr als 16 m Länge genügt in diesen Fällen 0,5 H, mindestens jedoch 3 m, wenn das Gebäude an mindestens zwei Außenwänden Satz 1 beachtet.
- (2) Abweichungen von dieser Satzung sind im Einzelfall möglich.


§ 3 Bebauungspläne

- (1) Abweichende, in Bebauungsplan festgesetzte Abstandsflächen bleiben unberührt.
- (2) Die Festsetzungen in Bebauungsplänen bezüglich Innerer Abstandsflächen (Abstandsflächen auf dem Grundstück zwischen auf dem gleichen Grundstück befindlicher baulicher Anlagen) bleiben von dieser Satzung unberührt.
- (3) Soweit bestehende Bebauungspläne ein Allgemeines Wohngebiet, ein Mischgebiet oder ein Dorfgebiet festsetzen und darin auf Abstandsflächen gem. Bayerischer Bauordnung verweisen, findet diese Satzung vorrangig Anwendung.

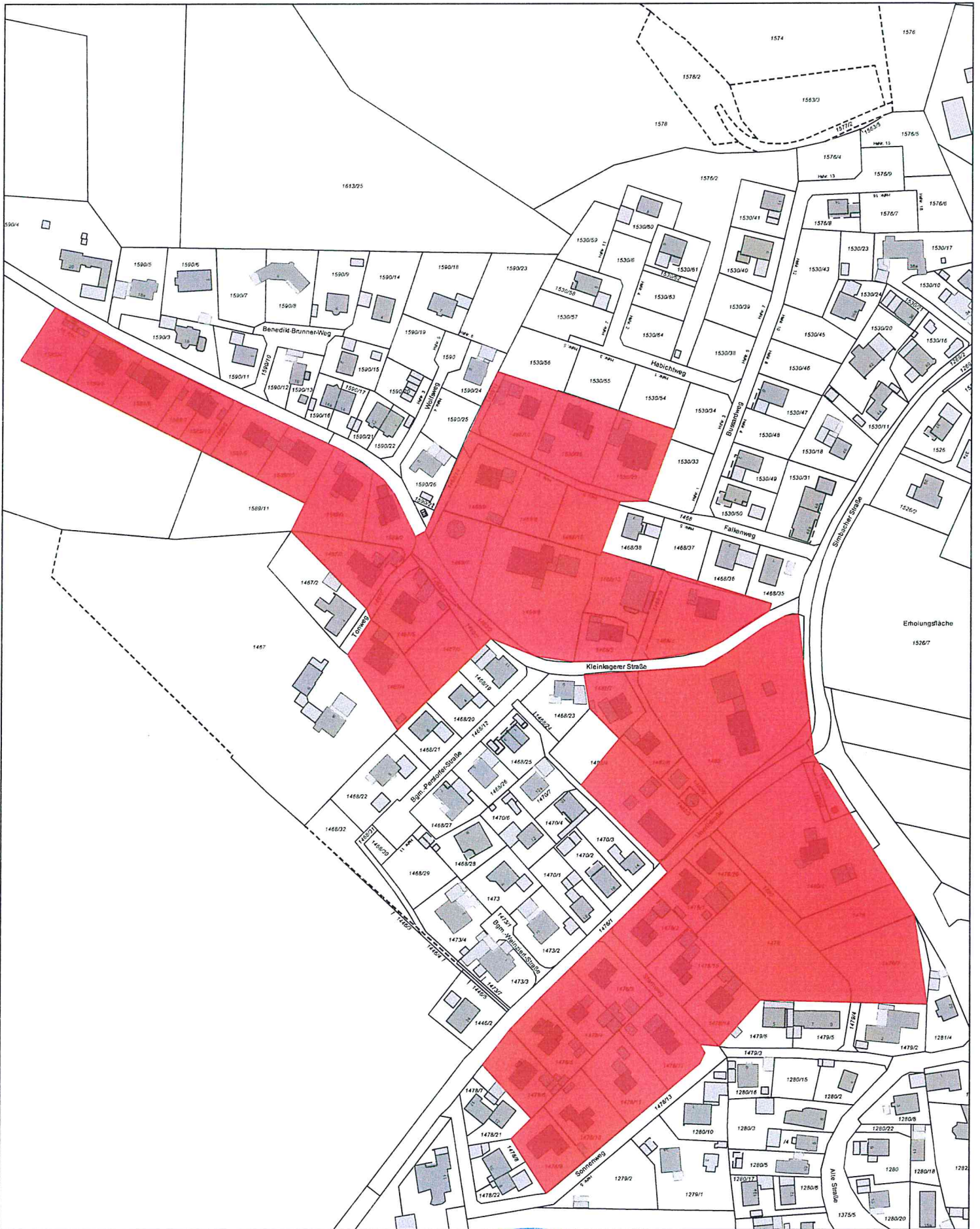
§ 4 Inkrafttreten

Die Satzung tritt am 01.02.2021 in Kraft.

Stadt Landau a.d.Isar, den 22.01.2021


Matthias Kohlmayer
Erster Bürgermeister





Satzung Abstandsflächen
Lageplan Fichthelm

Kohlmaier
1. Bürgermeister



Stadt Landau a.d. Isar
Erstellt von: Michael Schmidt-Ramsin

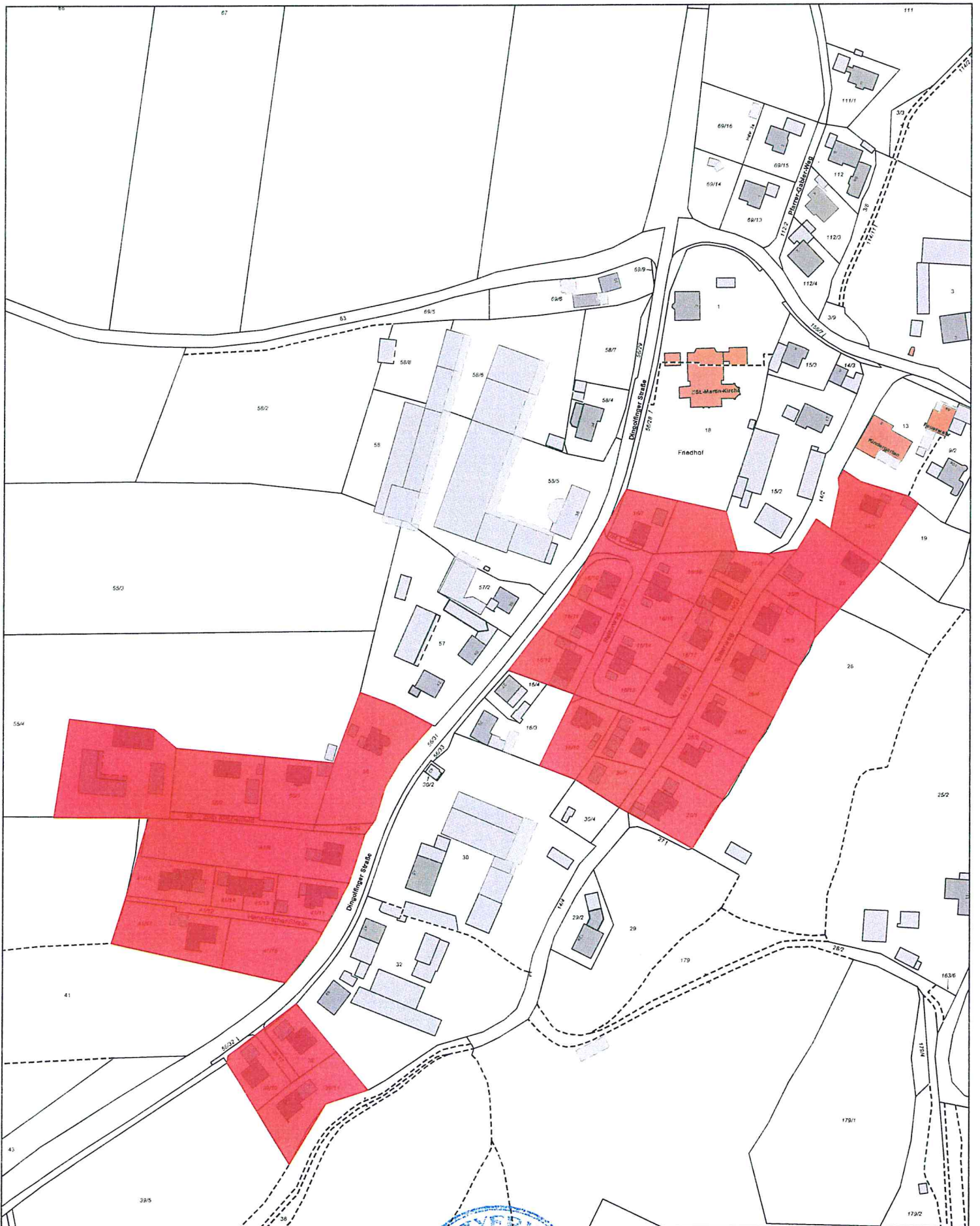
Erstellt am: 20.01.2021

Maßstab 1:2500

Kein amtlicher Lageplan, nur für dienstliche Zwecke. Zur Maßentnahme nur bedingt geeignet!

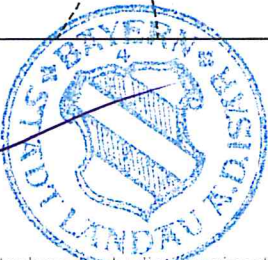
©Daten: LDBV 2021





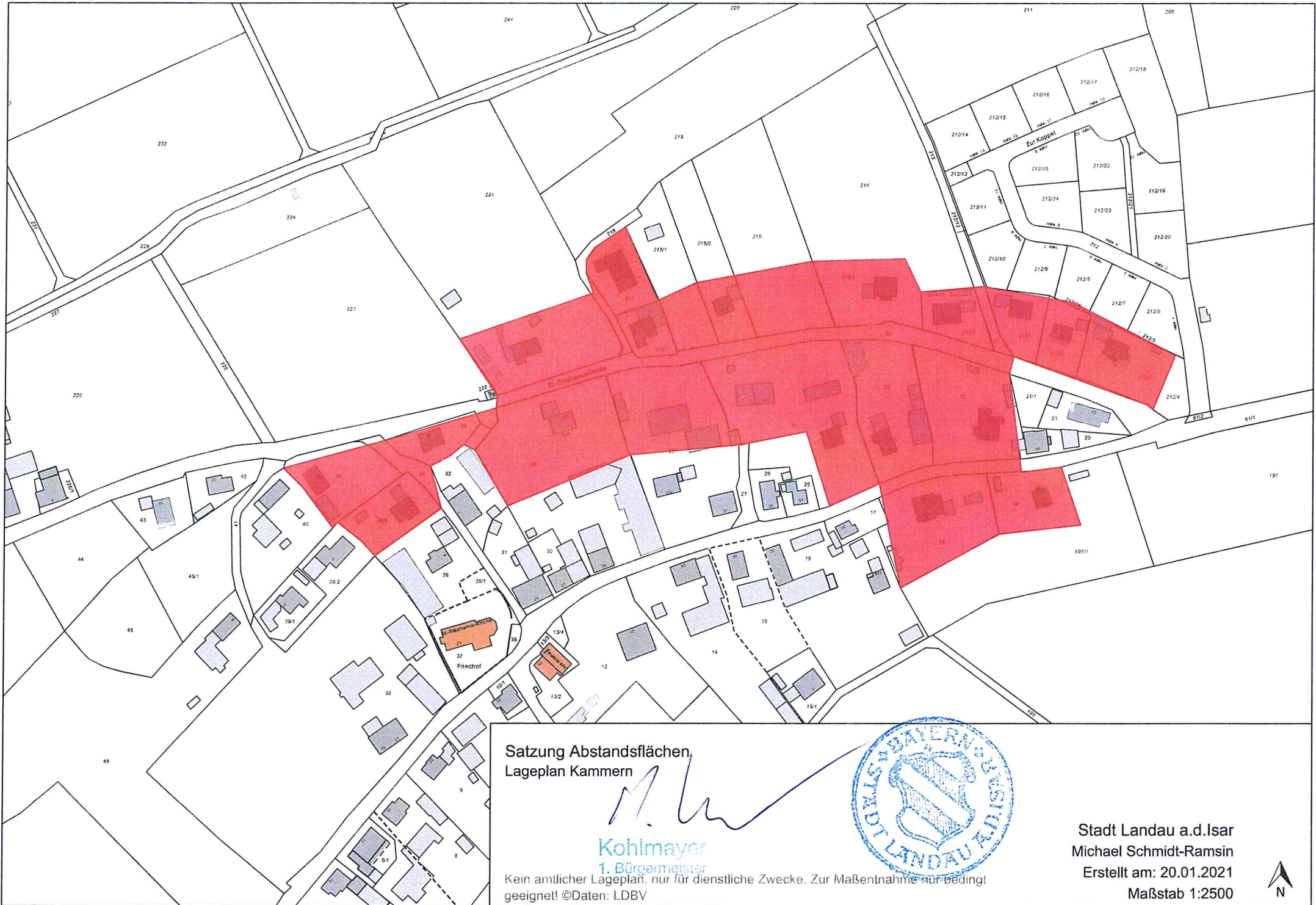
Satzung Abstandsflächen
Lageplan Niederhöcking

M. Schmidt-Ramsin
Kohlmayer
1. Bürgermeister



Stadt Landau a.d. Isar
Erstellt von: Michael Schmidt-Ramsin
Erstellt am: 20.01.2021
Maßstab 1:2500





Satzung Abstandsflächen,
Lageplan Kammern

M. Schmidt-Ramsin
Kohlmayer
1. Bürgermeister

Kein amtlicher Lageplan, nur für dienstliche Zwecke. Zur Maßentnahme nur bedingt
geeignet! ©Daten: LDBV



Stadt Landau a.d.Isar
Michael Schmidt-Ramsin
Erstellt am: 20.01.2021
Maßstab 1:2500





Satzung Abstandsflächen
Lageplan Reichersdorf

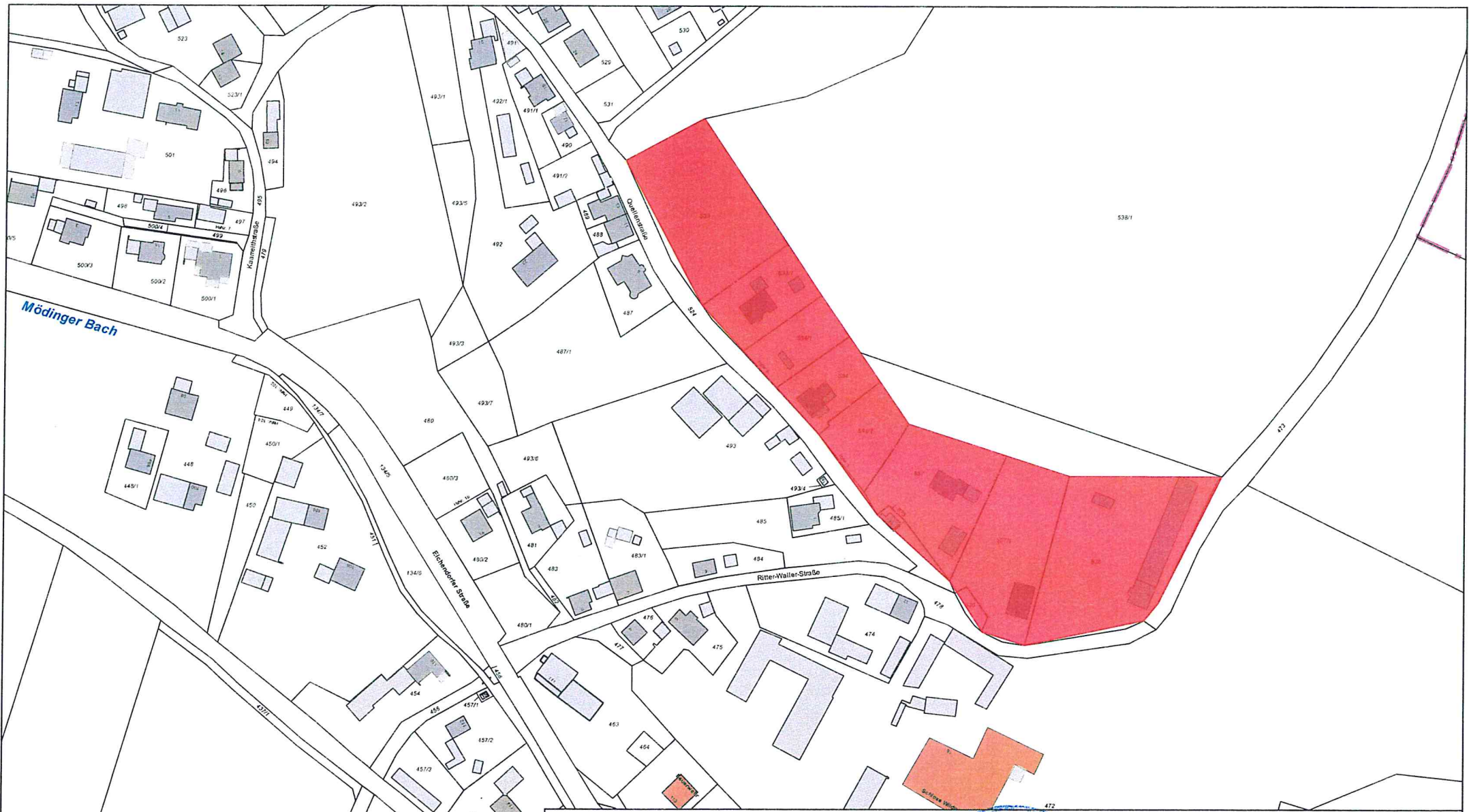
[Handwritten signature]
Kohlmayer
1. Bürgermeister



Kein amtlicher Lageplan! Nur für dienstliche Zwecke. Zur Maßnahme nur bedingt geeignet! ©Daten: LDBV

Stadt Landau a.d. Isar
Michael Schmidt-Ramsin
Erstellt am: 20.01.2021
Maßstab 1:2500





Satzung Abstandsflächen
Lageplan Wildthurn

M. Kohlmeier

Kohlmeier
Bürgermeister



Kein amtlicher Lageplan für amtliche Zwecke. Zur Maßnahme nur bedingt geeignet! ©Daten: LDBV

Stadt Landau a.d. Isar
Michael Schmidt-Ramsin
Erstellt am: 20.01.2021
Maßstab 1:2500

